



# Fact Sheet zur Krankenhaussituation

- Ausgewählte Aspekte für Krankenhausmanager -

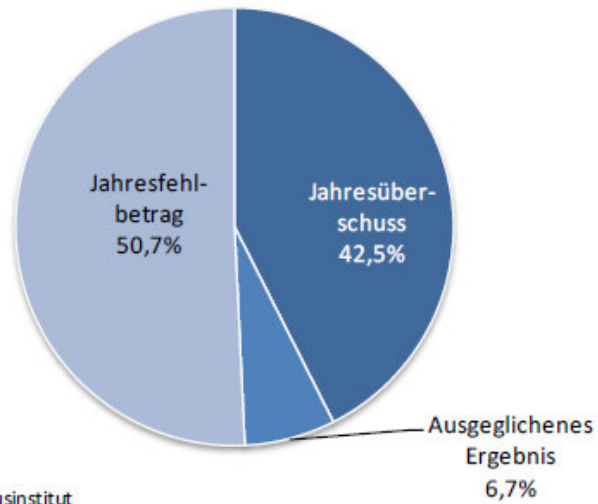
zur Verfügung gestellt von Krahe-Consulting

Quelle: Krankenhausbarometer 2012 und 2013

# Krankenhaus-Barometer 2013

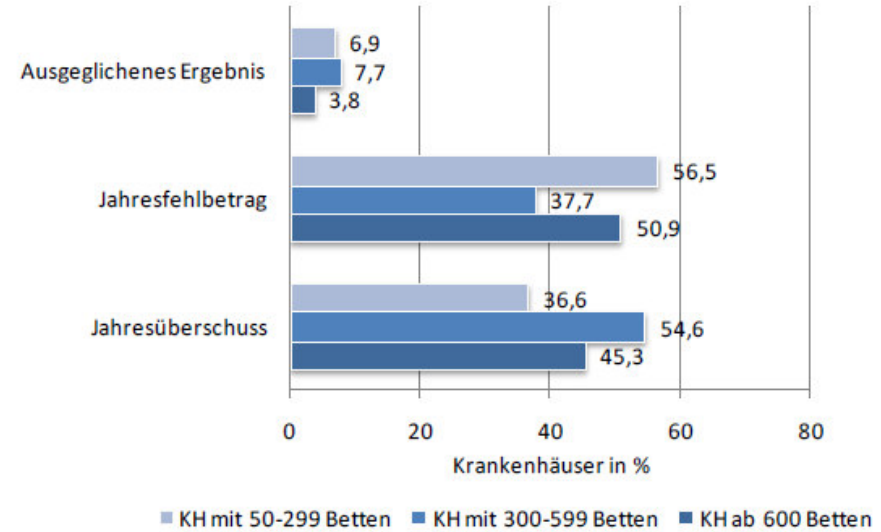
## Wirtschaftliche Entwicklung

Jahresergebnis 2012 - Krankenhäuser in %



© Deutsches Krankenhausinstitut

Jahresergebnis 2012



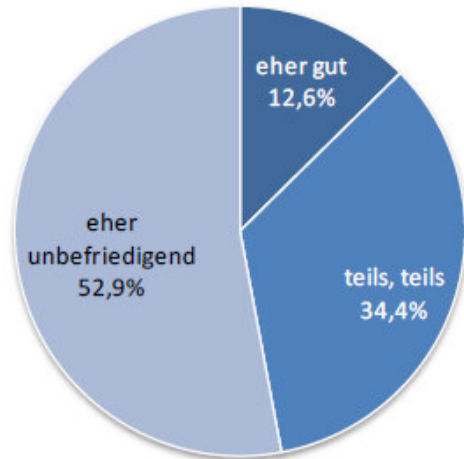
© Deutsches Krankenhausinstitut

Basis: 290 befragte Krankenhäuser

# Krankenhaus-Barometer 2013

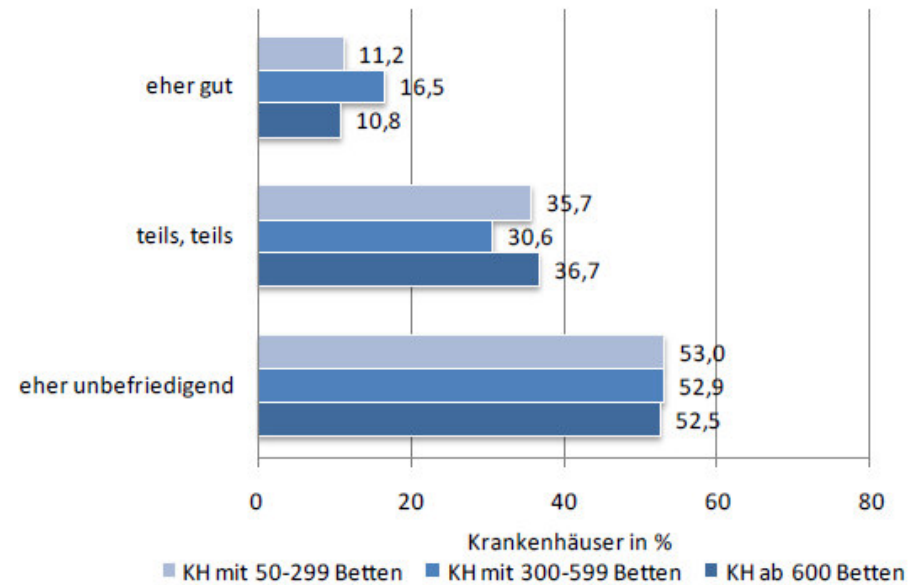
## Wirtschaftliche Entwicklung

Beurteilung der derzeitigen wirtschaftlichen Situation des eigenen Krankenhauses



© Deutsches Krankenhausinstitut

Beurteilung der derzeitigen wirtschaftlichen Situation des eigenen Krankenhauses



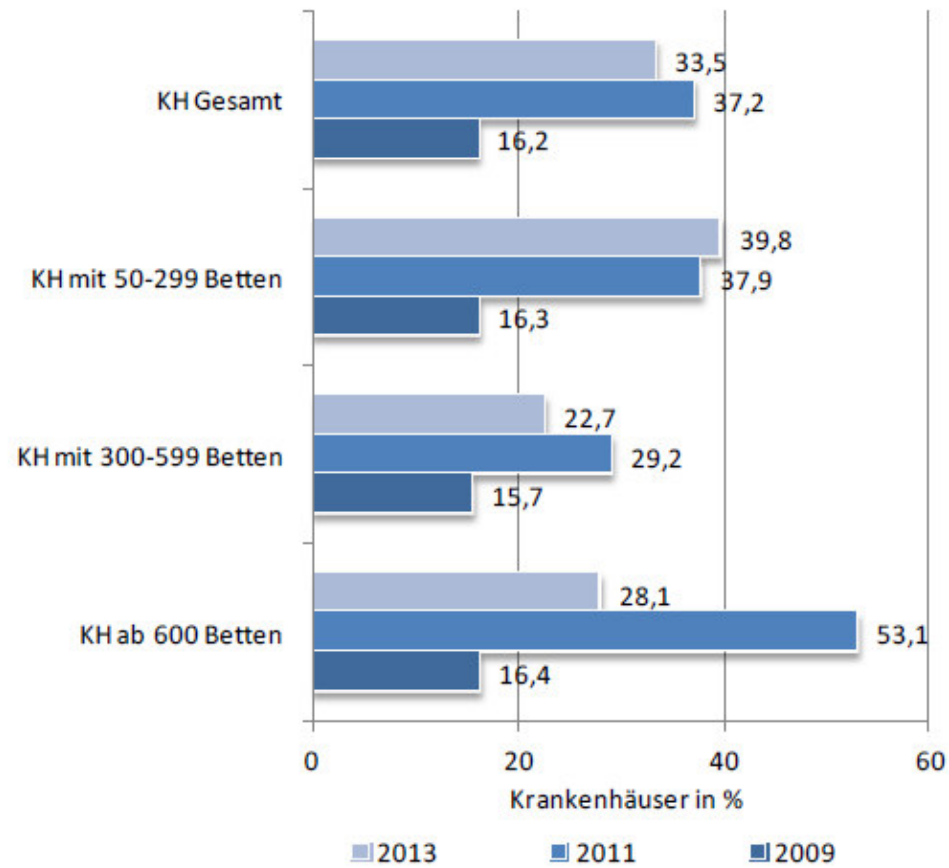
© Deutsches Krankenhausinstitut

Basis: 290 befragte Krankenhäuser

# Krankenhaus-Barometer 2013

## Stellenbesetzung

Krankenhäuser mit Stellenbesetzungsproblemen im PD

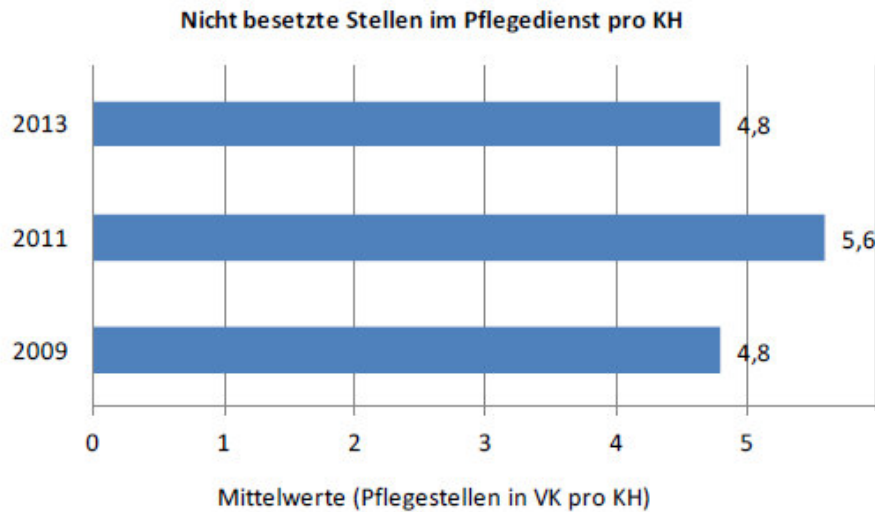


© Deutsches Krankenhausinstitut

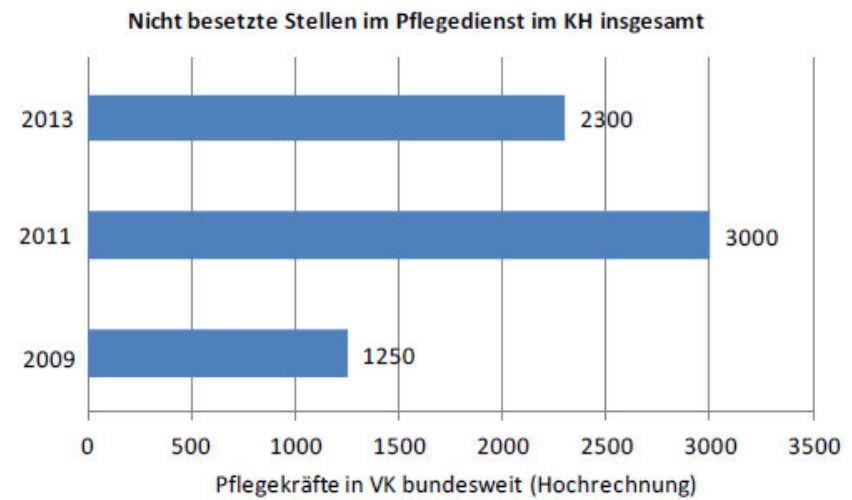
Basis: 290 befragte Krankenhäuser

# Krankenhaus-Barometer 2013

## Stellenbesetzung



© Deutsches Krankenhausinstitut



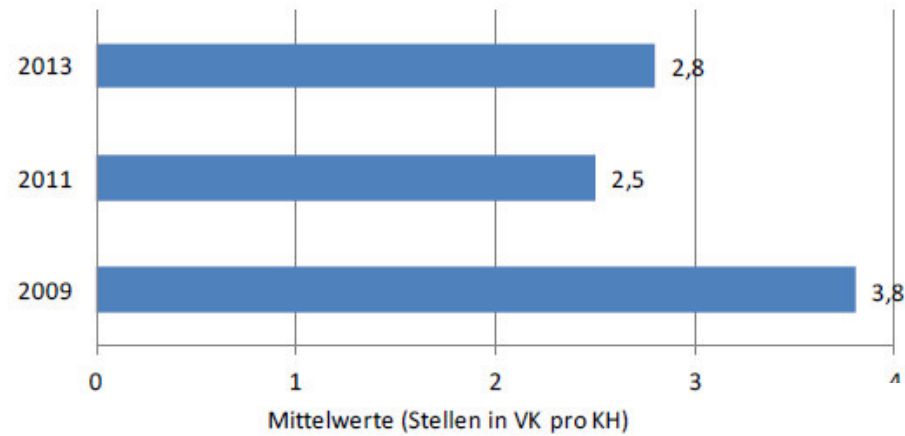
© Deutsches Krankenhausinstitut

Basis: 290 befragte Krankenhäuser

# Krankenhaus-Barometer 2013

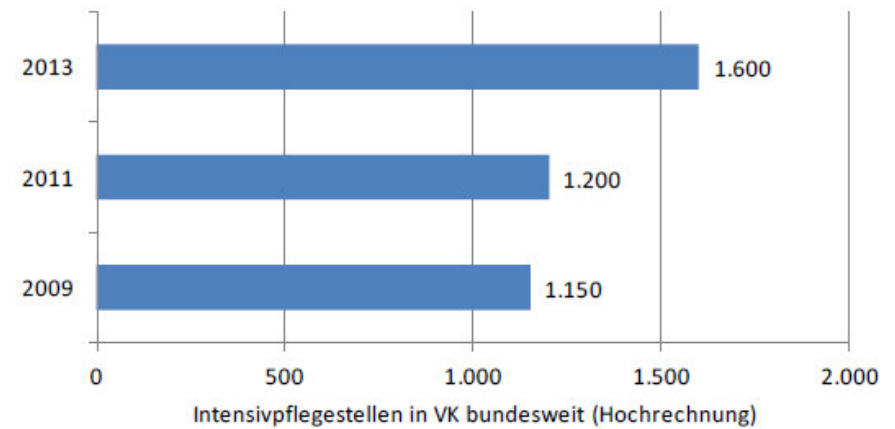
## Stellenbesetzung

Nicht besetzte Stellen in der Intensivpflege pro KH



© Deutsches Krankenhausinstitut

Nicht besetzte Stellen in der Intensivpflege im KH insgesamt

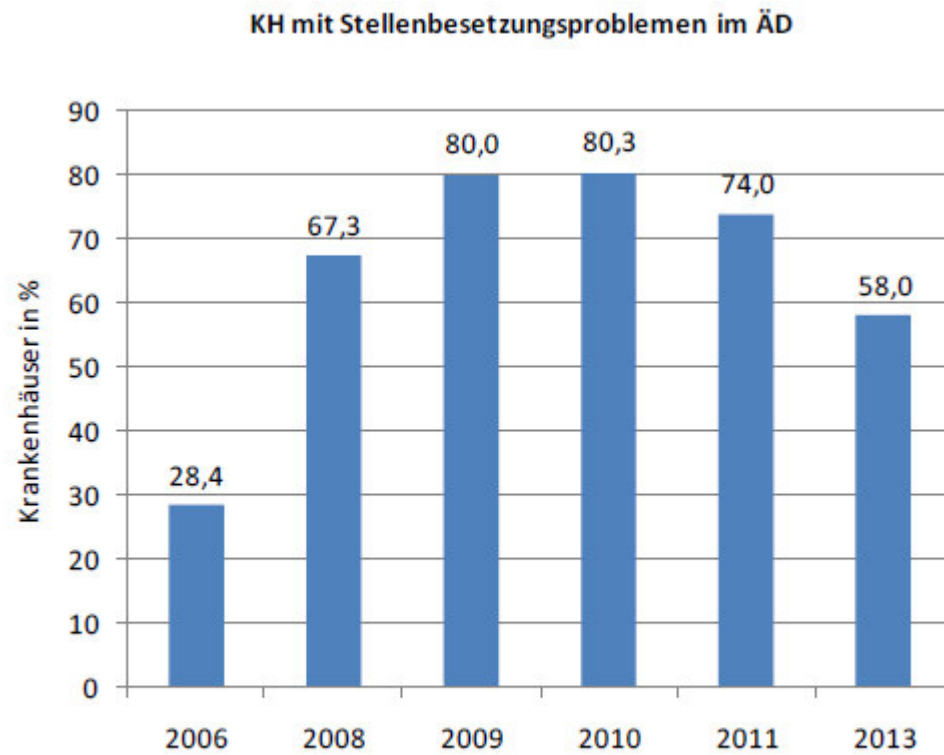


© Deutsches Krankenhausinstitut

Basis: 290 befragte Krankenhäuser

# Krankenhaus-Barometer 2013

## Stellenbesetzung



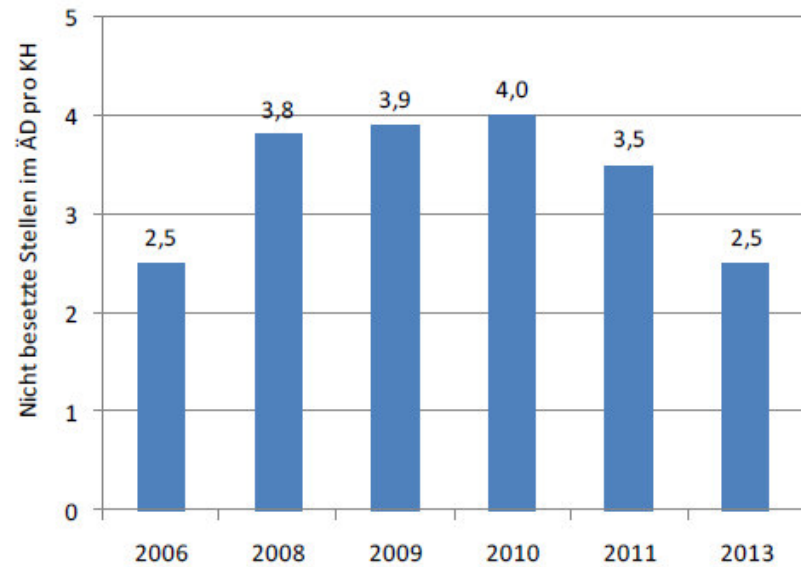
© Deutsches Krankenhausinstitut

Basis: 290 befragte Krankenhäuser

# Krankenhaus-Barometer 2013

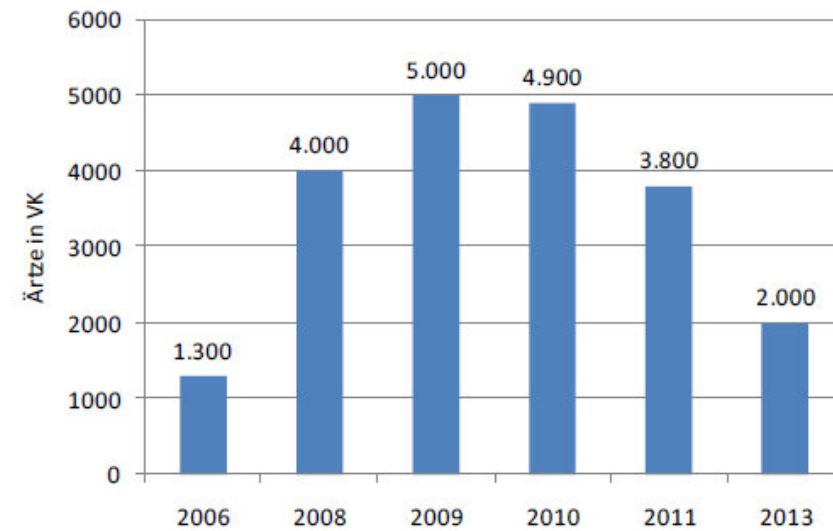
## Stellenbesetzung

Nicht besetzte Stellen im Ärztlichen Dienst pro KH



© Deutsches Krankenhausinstitut

Nicht besetzte Stellen im Ärztlichen Dienst im KH insgesamt



© Deutsches Krankenhausinstitut

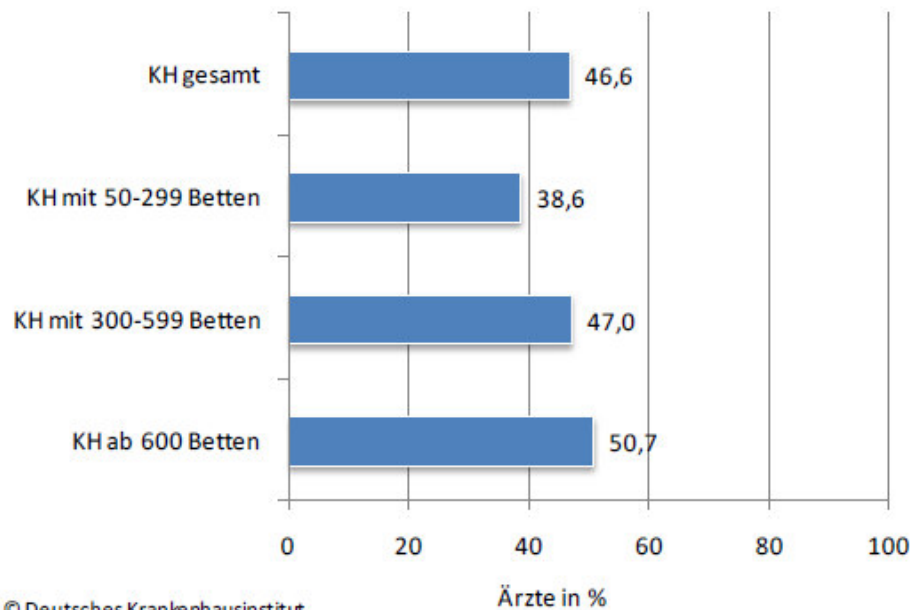
Basis: 290 befragte Krankenhäuser



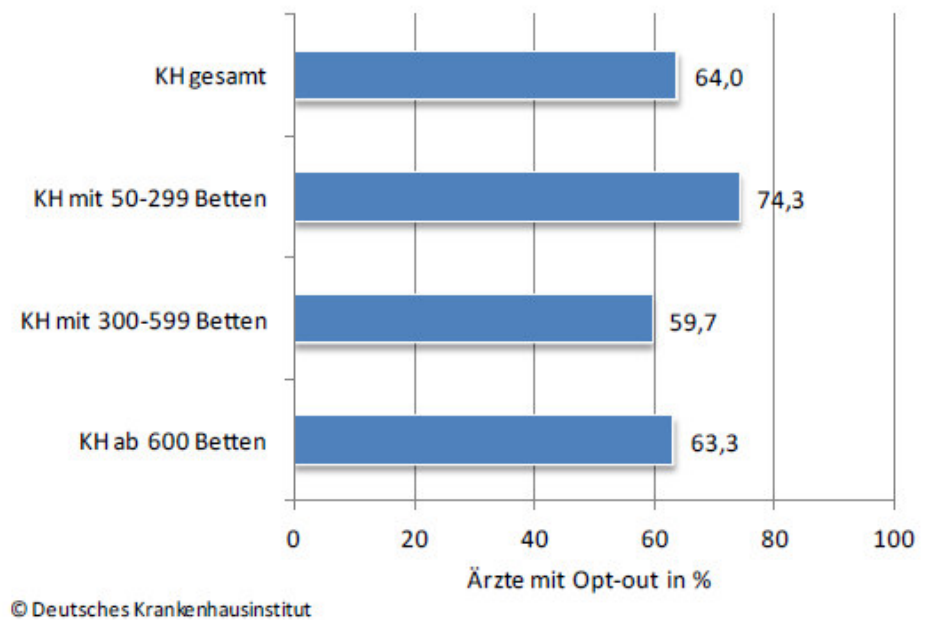
# Krankenhaus-Barometer 2013

## Arbeitszeit

Anteil der Ärzte mit Opt-out-Regelung



Anteil der Ärzte mit zulässiger Höchstarbeitszeit im Opt-out

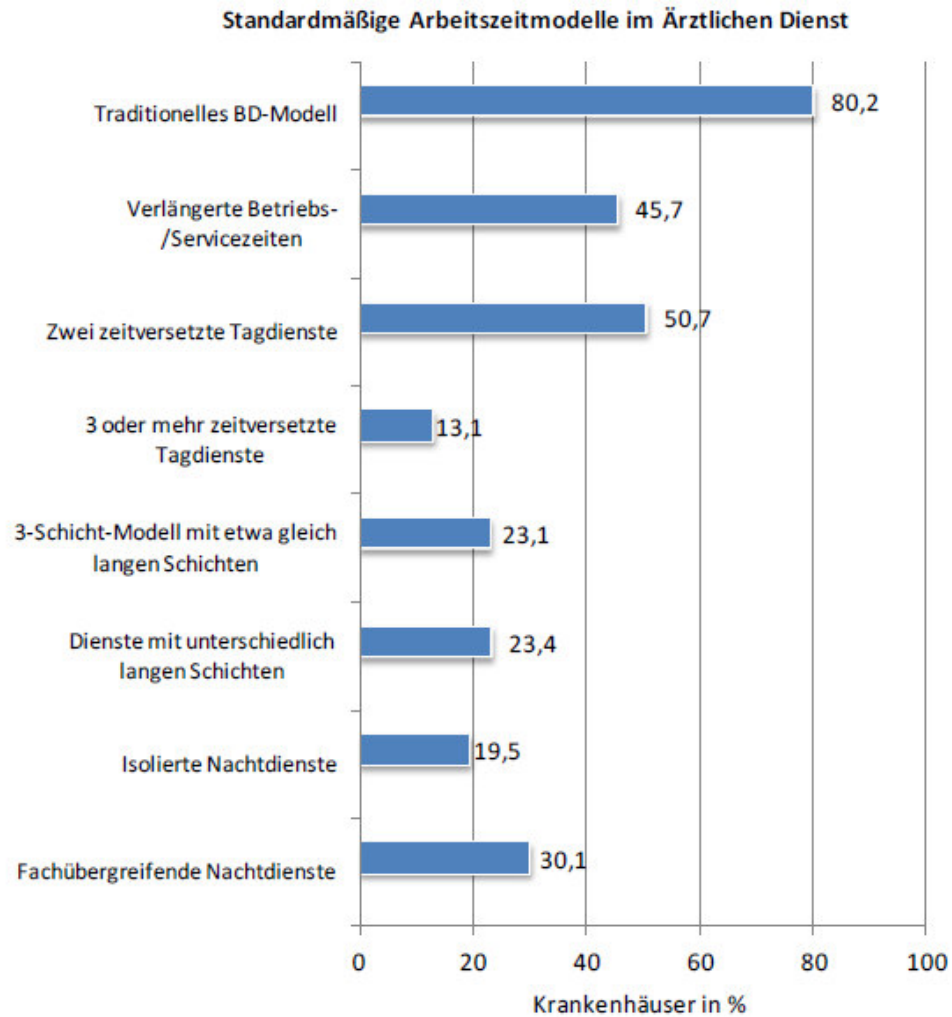


Nach § 7 des Arbeitszeitgesetzes sind Abweichungen von der wöchentlichen Höchstarbeitszeit gemäß Arbeitszeitgesetz (48 Std.) möglich, wenn sie in einem Tarifvertrag oder auf Grund eines Tarifvertrages in einer Betriebs- oder Dienstvereinbarung zugelassen wurden und der Arbeitnehmer schriftlich eingewilligt hat

Basis: 290 befragte Krankenhäuser

# Krankenhaus-Barometer 2013

## Arbeitszeit



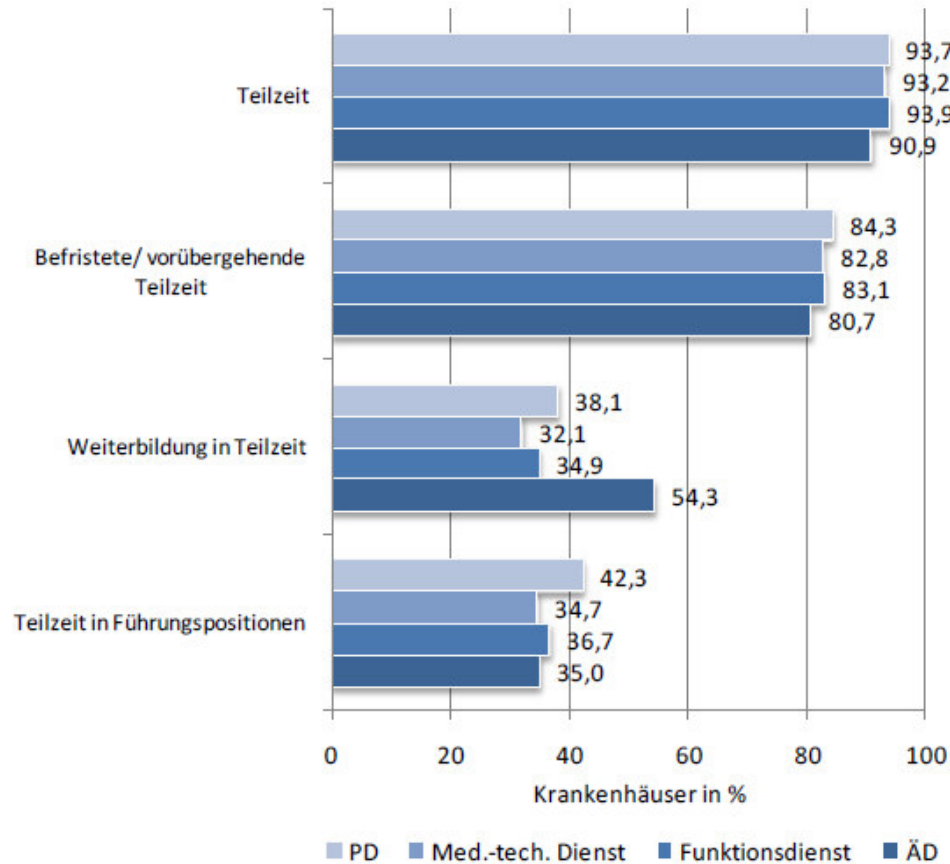
© Deutsches Krankenhausinstitut

Basis: 290 befragte Krankenhäuser

# Krankenhaus-Barometer 2013

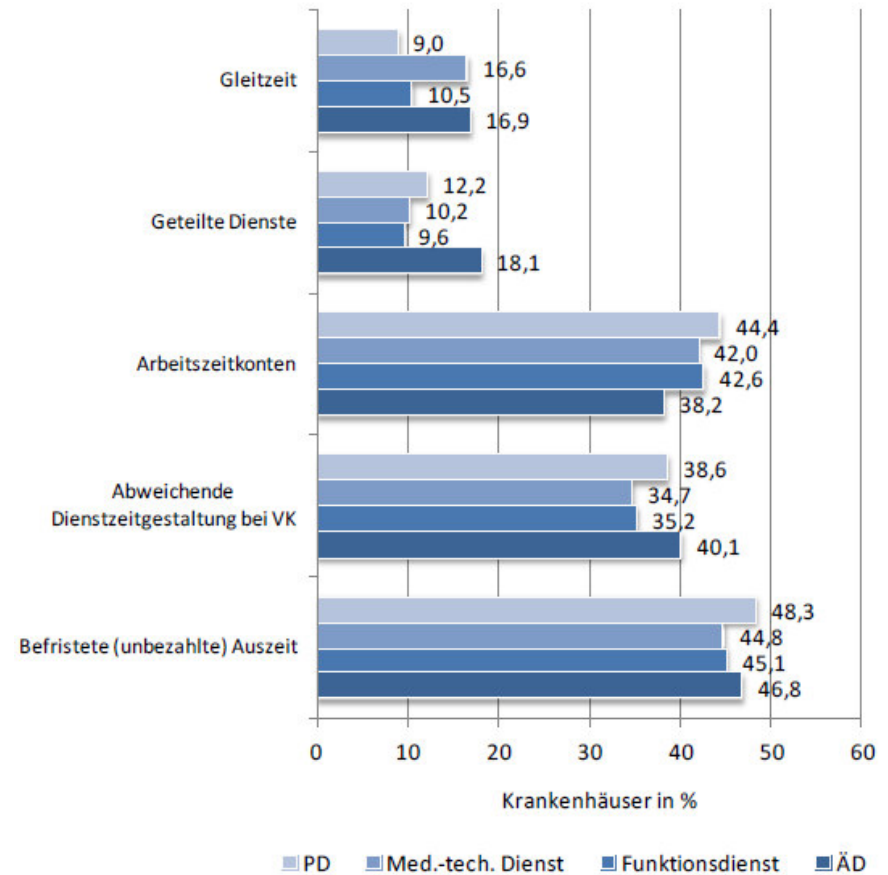
## Arbeitszeit

Teilzeitregelungen



© Deutsches Krankenhausinstitut

Flexible Arbeitszeiten

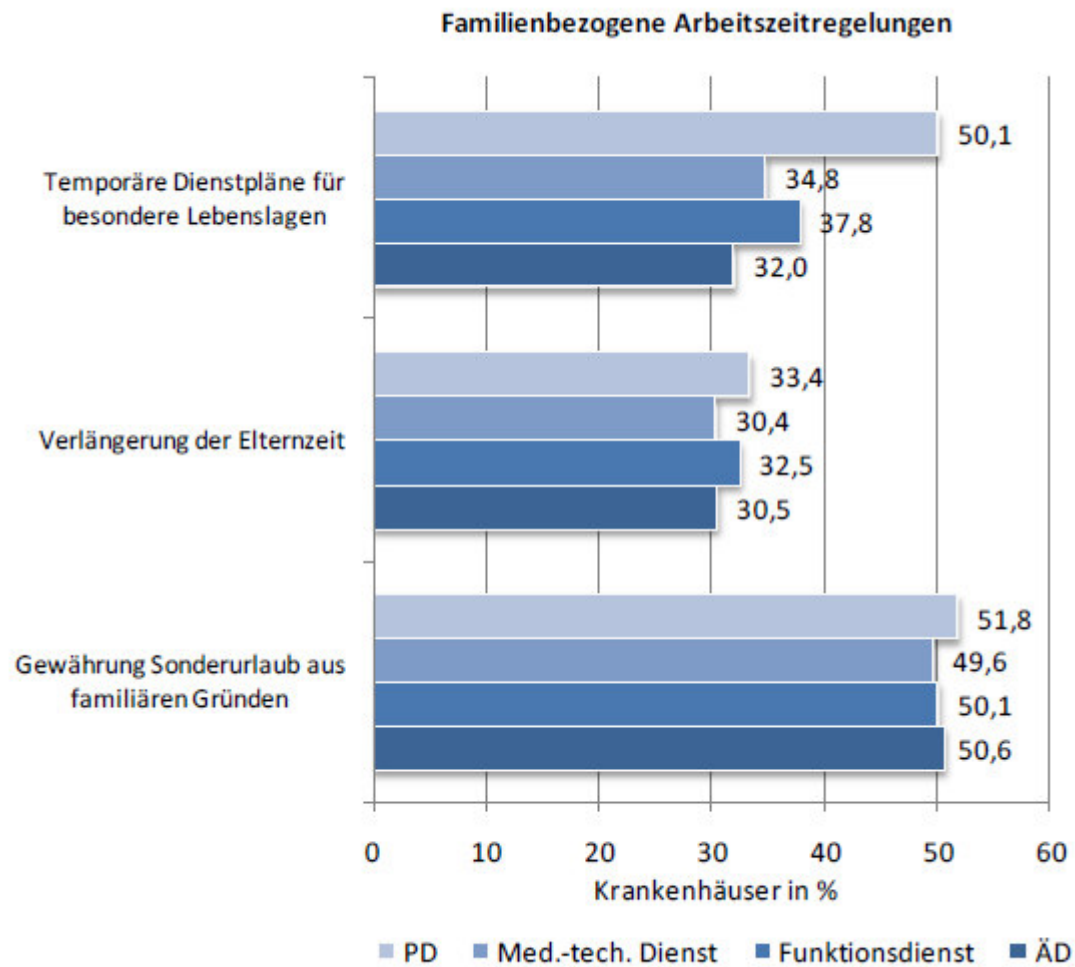


© Deutsches Krankenhausinstitut

Basis: 290 befragte Krankenhäuser

# Krankenhaus-Barometer 2013

## Arbeitszeit



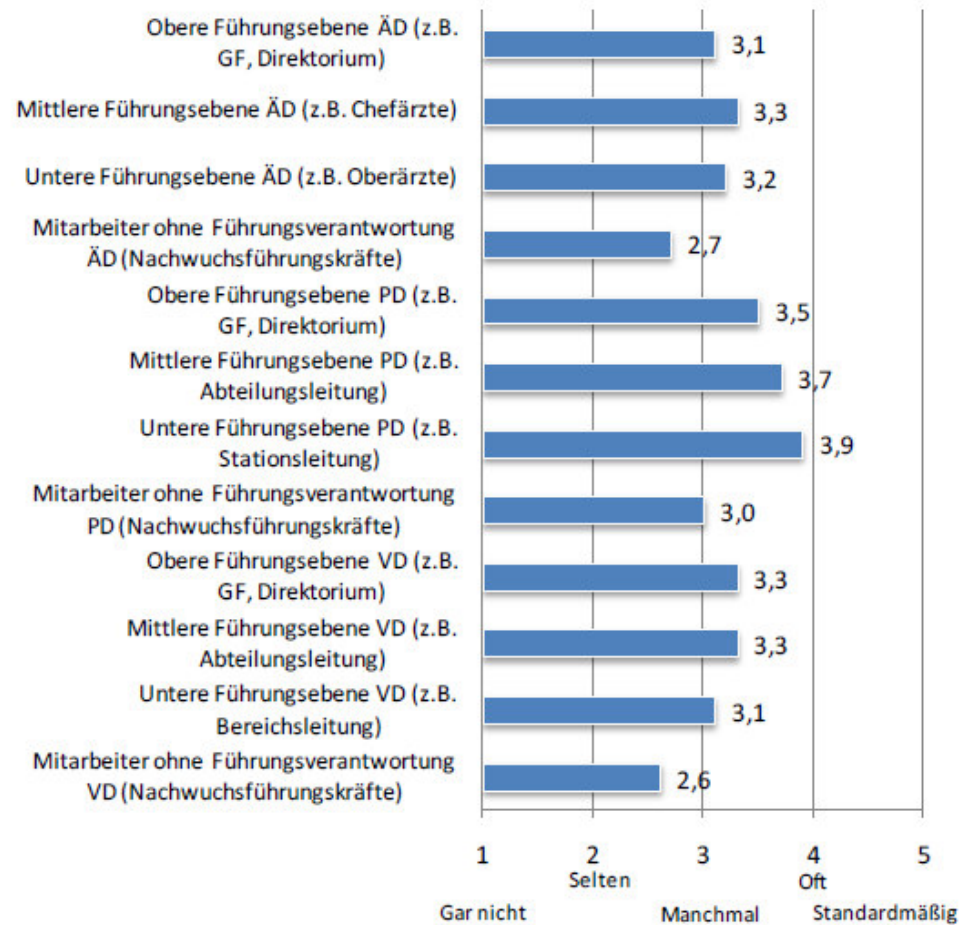
© Deutsches Krankenhausinstitut

Basis: 290 befragte Krankenhäuser

# Krankenhaus-Barometer 2012

## Führungskräfte-Entwicklung

Systematische Führungskräfteentwicklung



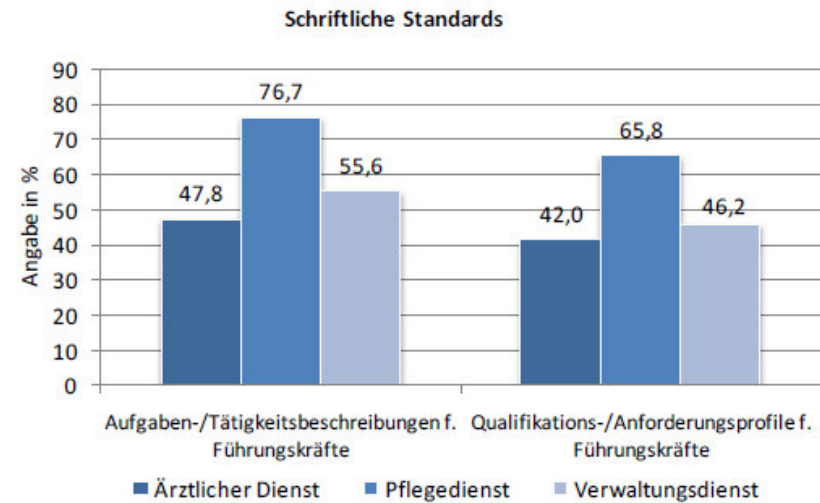
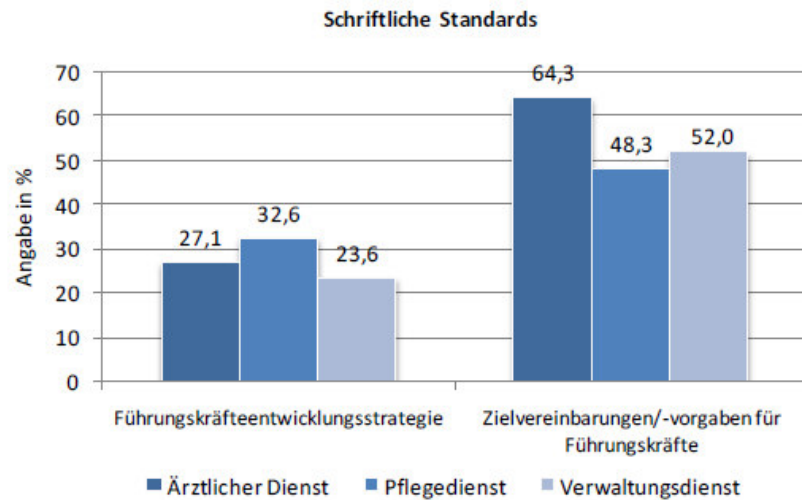
© Deutsches Krankenhausinstitut

Mittelwerte

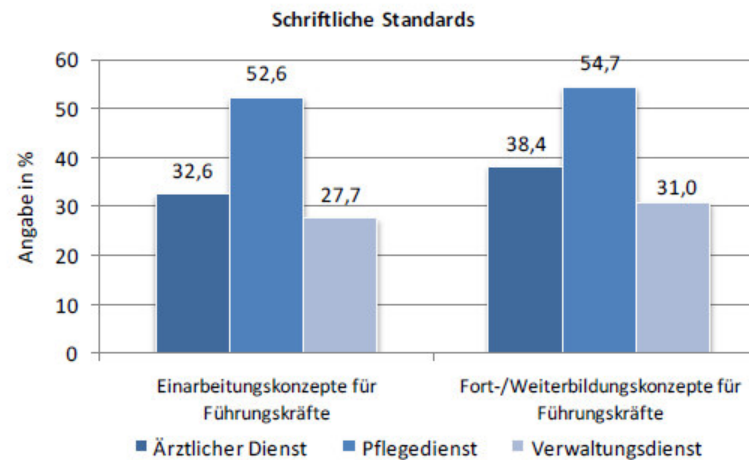
Basis: 245 befragte Krankenhäuser

# Krankenhaus-Barometer 2012

## Führungskräfte-Entwicklung



© Deutsches Krankenhausinstitut



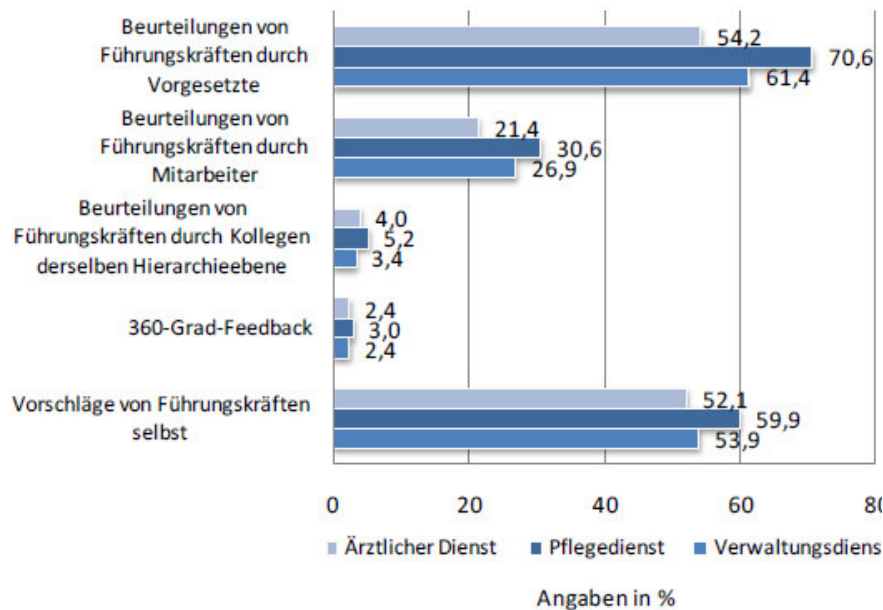
© Deutsches Krankenhausinstitut

Basis: 245 befragte Krankenhäuser

# Krankenhaus-Barometer 2012

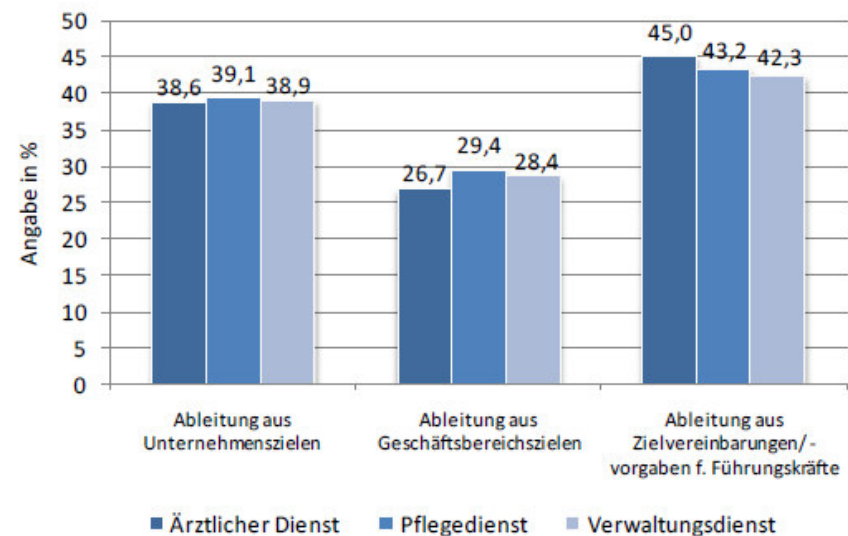
## Führungskräfte-Entwicklung

Ermittlung des Qualifizierungsbedarfs



© Deutsches Krankenhausinstitut

Ermittlung des Qualifizierungsbedarfs



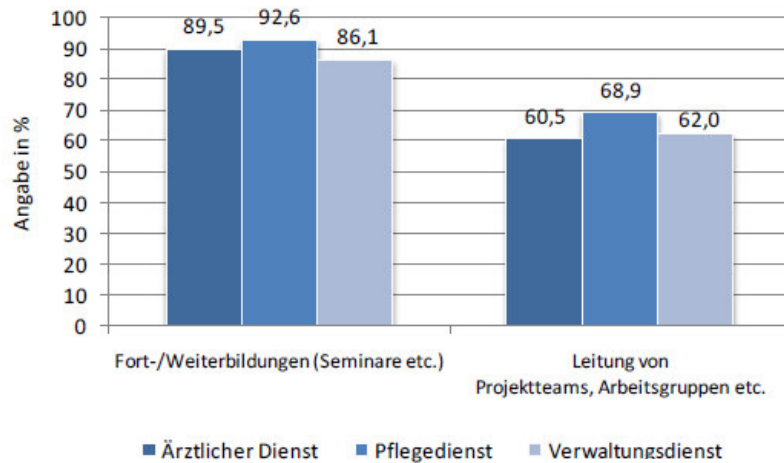
© Deutsches Krankenhausinstitut

Basis: 245 befragte Krankenhäuser

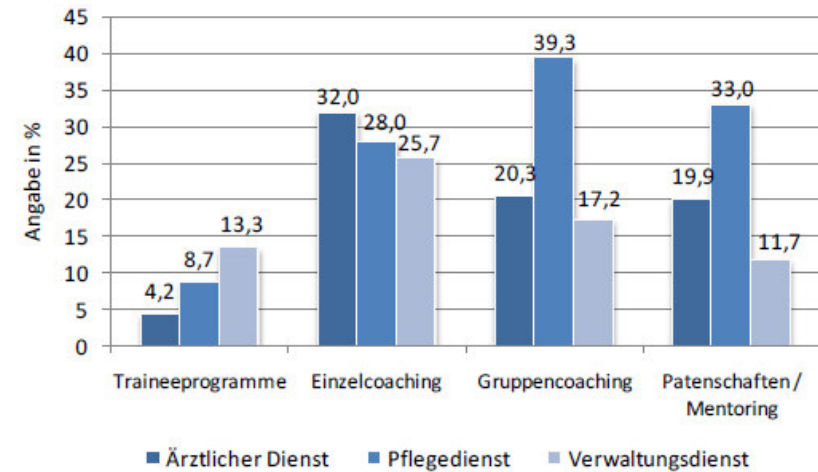
# Krankenhaus-Barometer 2012

## Führungskräfte-Entwicklung

Instrumente der Führungskräfteentwicklung

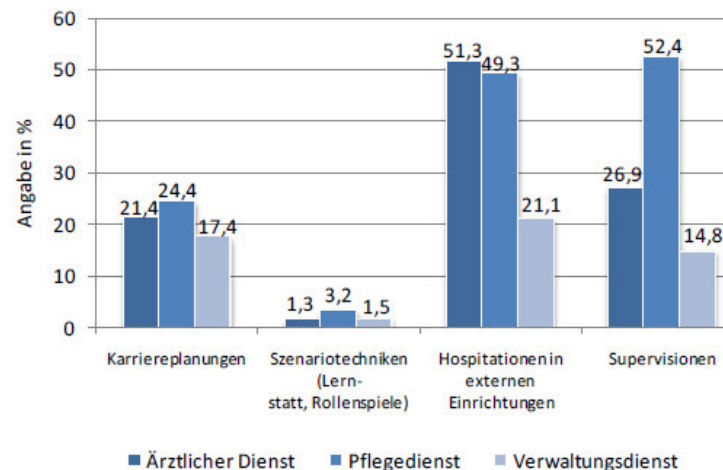


Instrumente der Führungskräfteentwicklung



© Deutsches Krankenhausinstitut

Instrumente der Führungskräfteentwicklung



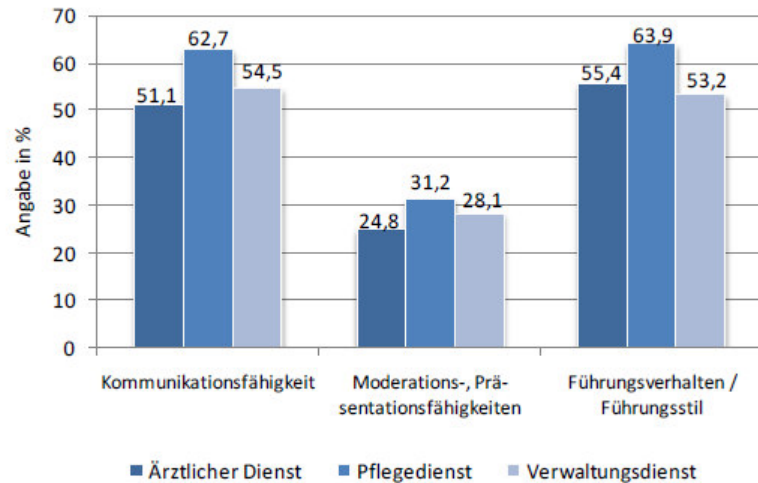
Basis: 245 befragte Krankenhäuser



# Krankenhaus-Barometer 2012

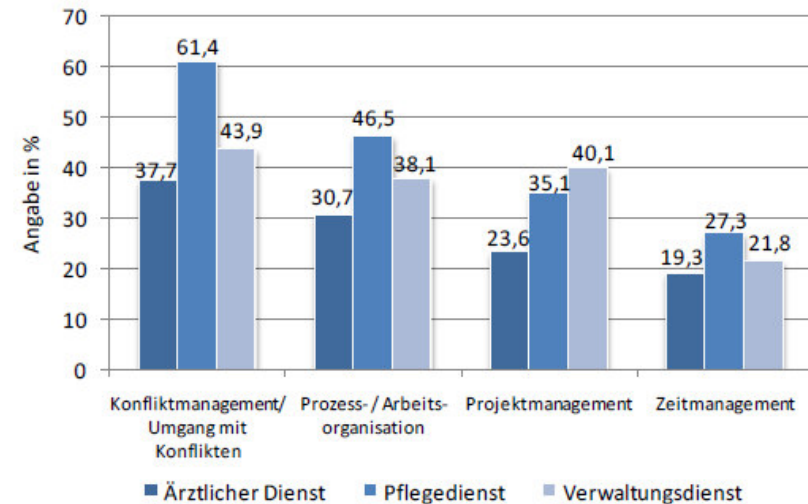
## Führungskräfte-Entwicklung

Schwerpunkte der Führungskräfteentwicklung

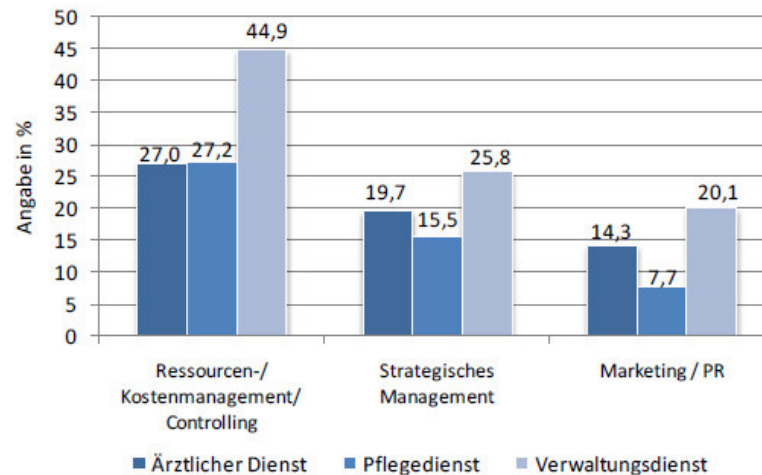


© Deutsches Krankenhausinstitut

Schwerpunkte der Führungskräfteentwicklung



Schwerpunkte der Führungskräfteentwicklung

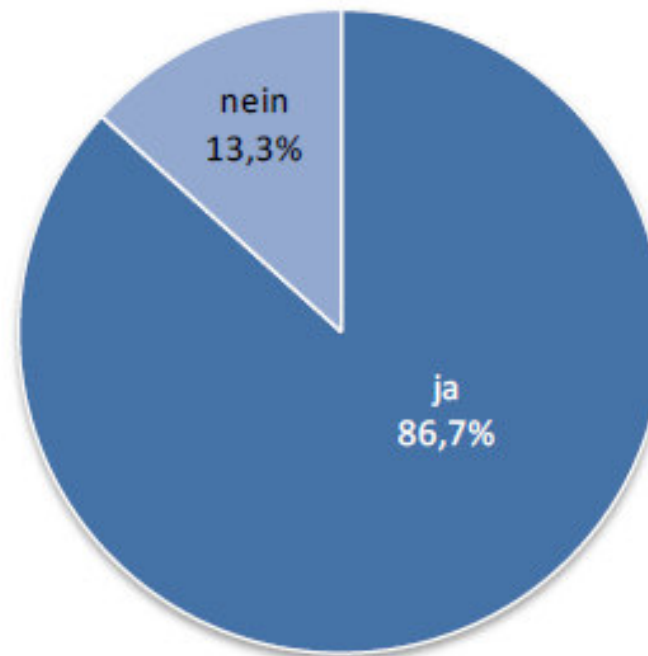


Basis: 245 befragte Krankenhäuser

# Krankenhaus-Barometer 2012

## Veränderungsmanagement

Haben Sie seit dem Jahr 2010 maßgebliche Veränderungen in Ihrem Krankenhaus eingeführt?



© Deutsches Krankenhausinstitut

Basis: 245 befragte Krankenhäuser

# Krankenhaus-Barometer 2012

## Veränderungsmanagement



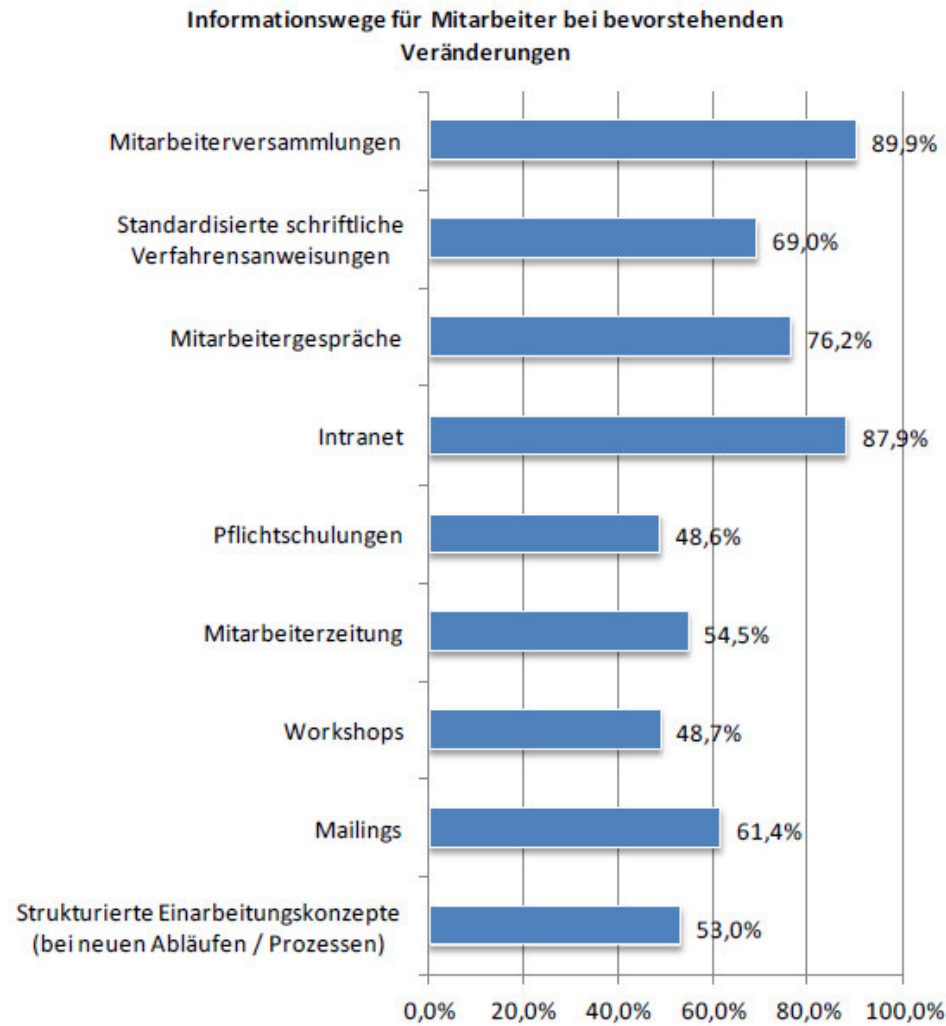
© Deutsches Krankenhausinstitut

Krankenhäuser in %

Basis: 245 befragte Krankenhäuser

# Krankenhaus-Barometer 2012

## Veränderungsmanagement



© Deutsches Krankenhausinstitut

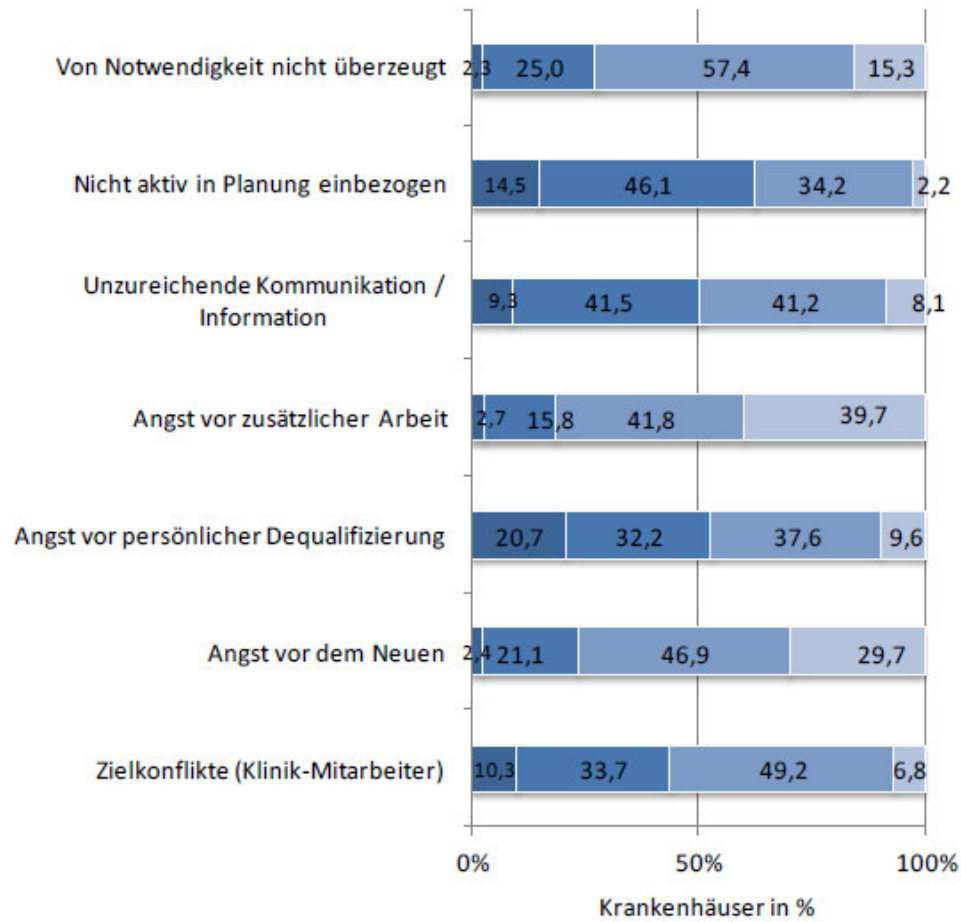
Krankenhäuser in %

Basis: 245 befragte Krankenhäuser

# Krankenhaus-Barometer 2012

## Veränderungsmanagement

Widerstände bei den Mitarbeitern beim Einführen von Veränderungen



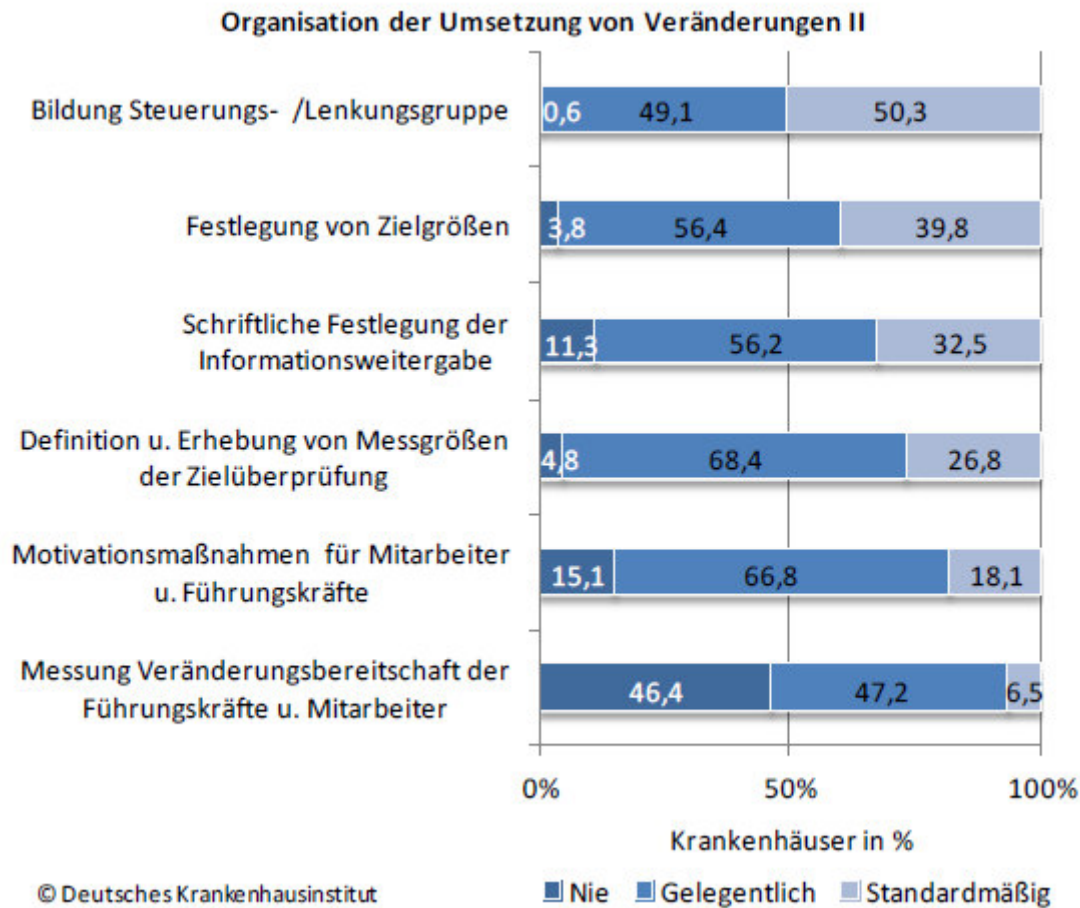
© Deutsches Krankenhausinstitut

■ Nie ■ Selten ■ Gelegentlich ■ Oft

Basis: 245 befragte Krankenhäuser

# Krankenhaus-Barometer 2012

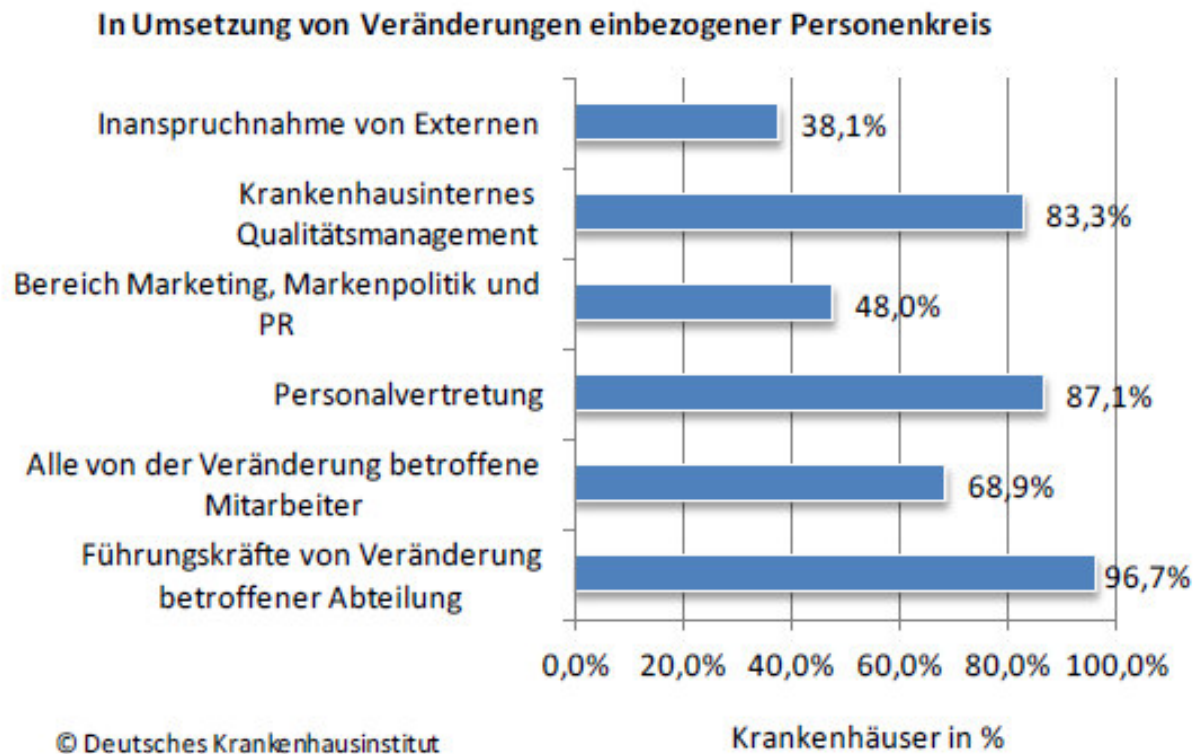
## Veränderungsmanagement



Basis: 245 befragte Krankenhäuser

# Krankenhaus-Barometer 2012

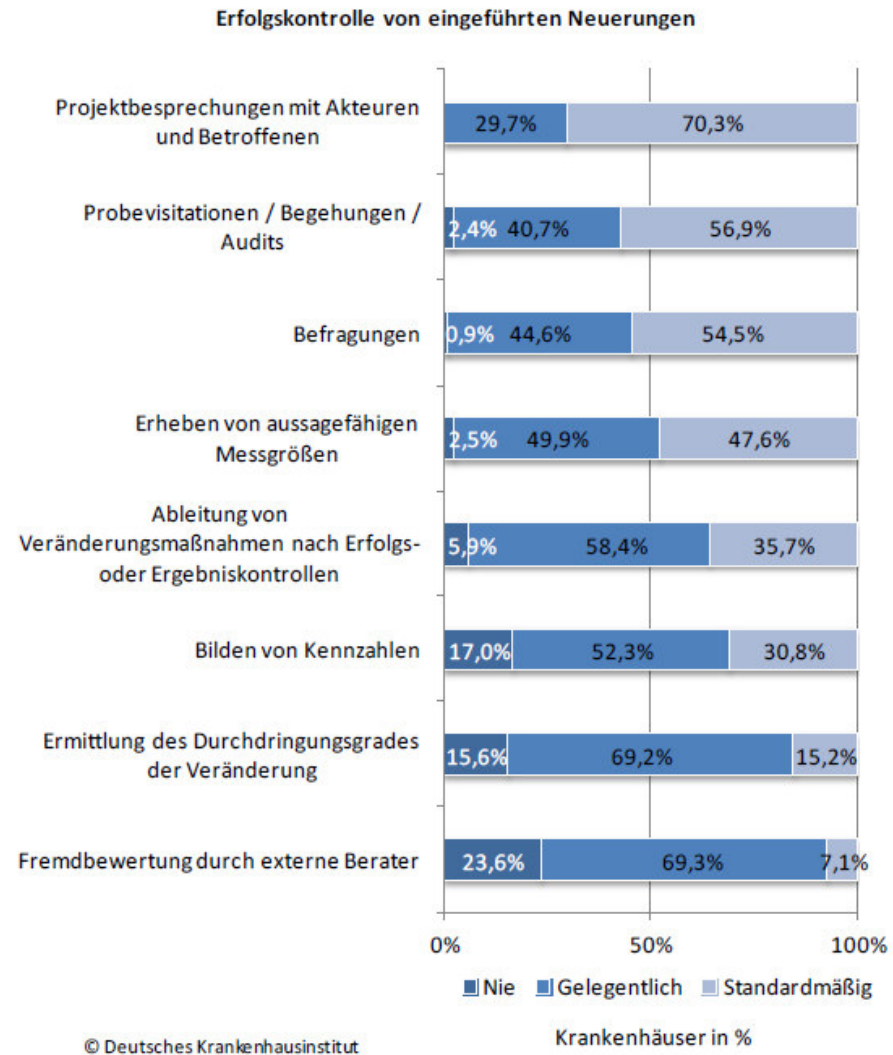
## Veränderungsmanagement



Basis: 245 befragte Krankenhäuser

# Krankenhaus-Barometer 2012

## Veränderungsmanagement

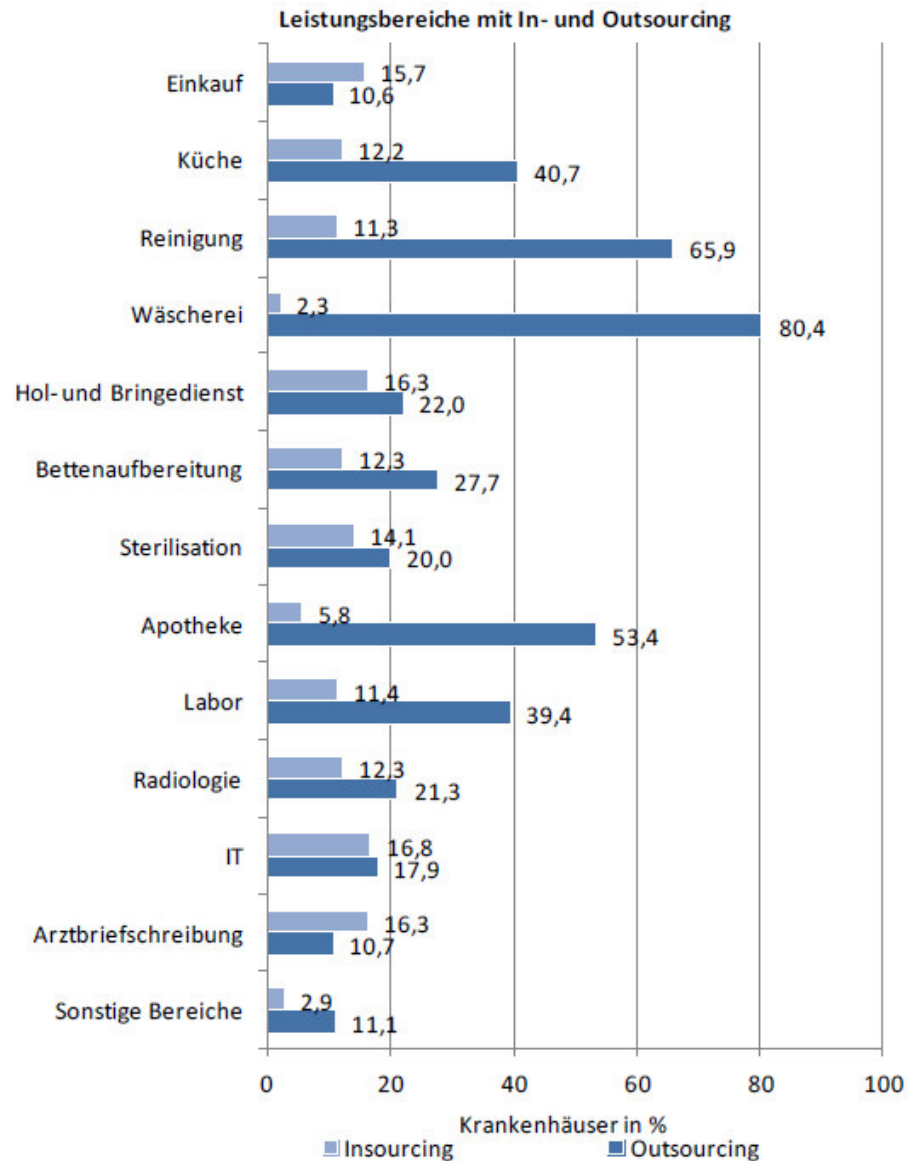


Basis: 245 befragte Krankenhäuser



# Krankenhaus-Barometer 2013

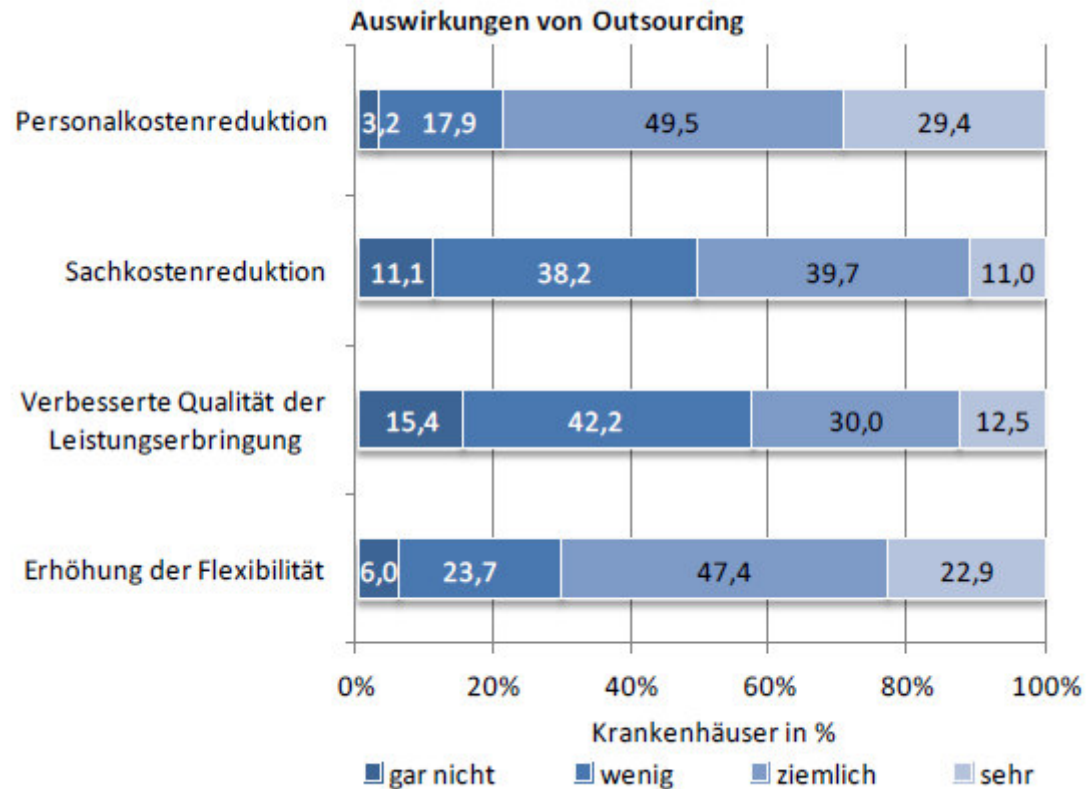
## Outsourcing



Basis: 290 befragte Krankenhäuser

# Krankenhaus-Barometer 2013

## Outsourcing

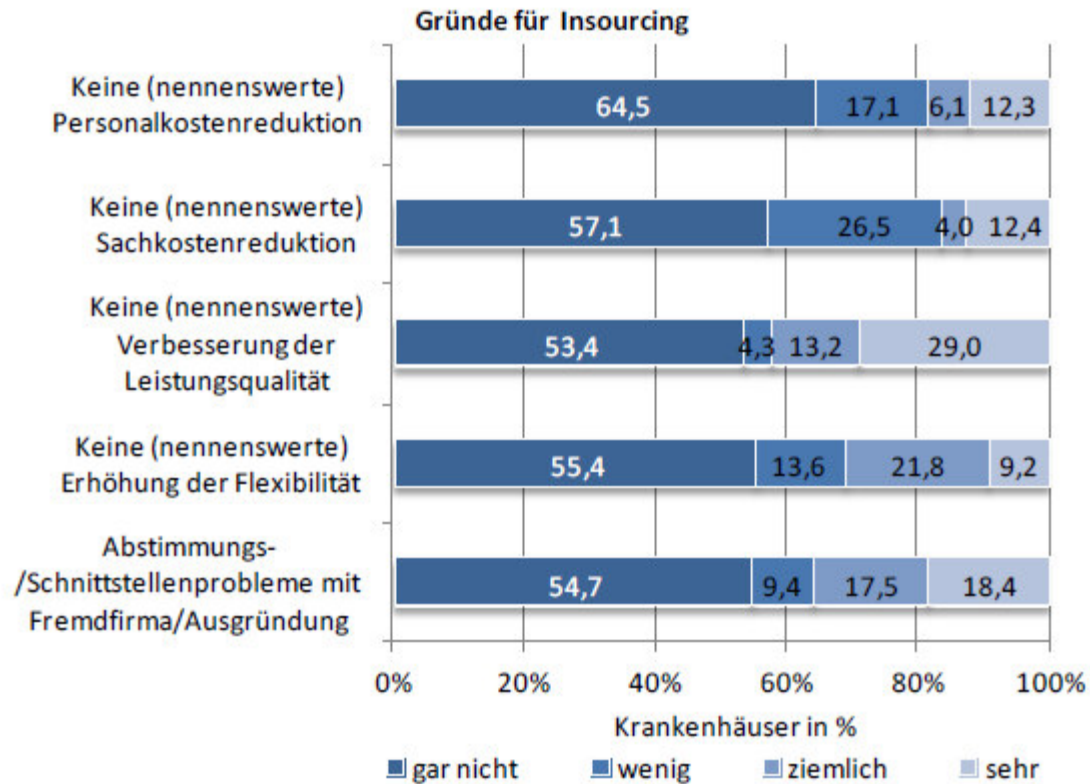


© Deutsches Krankenhausinstitut

Basis: 290 befragte Krankenhäuser

# Krankenhaus-Barometer 2013

## Insourcing



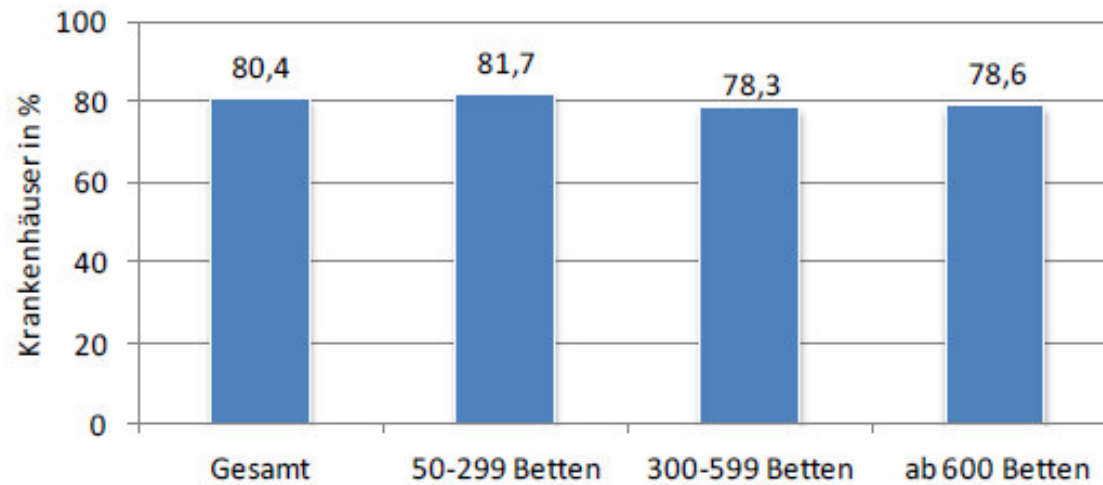
© Deutsches Krankenhausinstitut

Basis: 290 befragte Krankenhäuser

# Krankenhaus-Barometer 2013

## Haftpflicht

Sind die Prämien der Krankenhaushaftpflichtversicherung seit 2010 gestiegen?

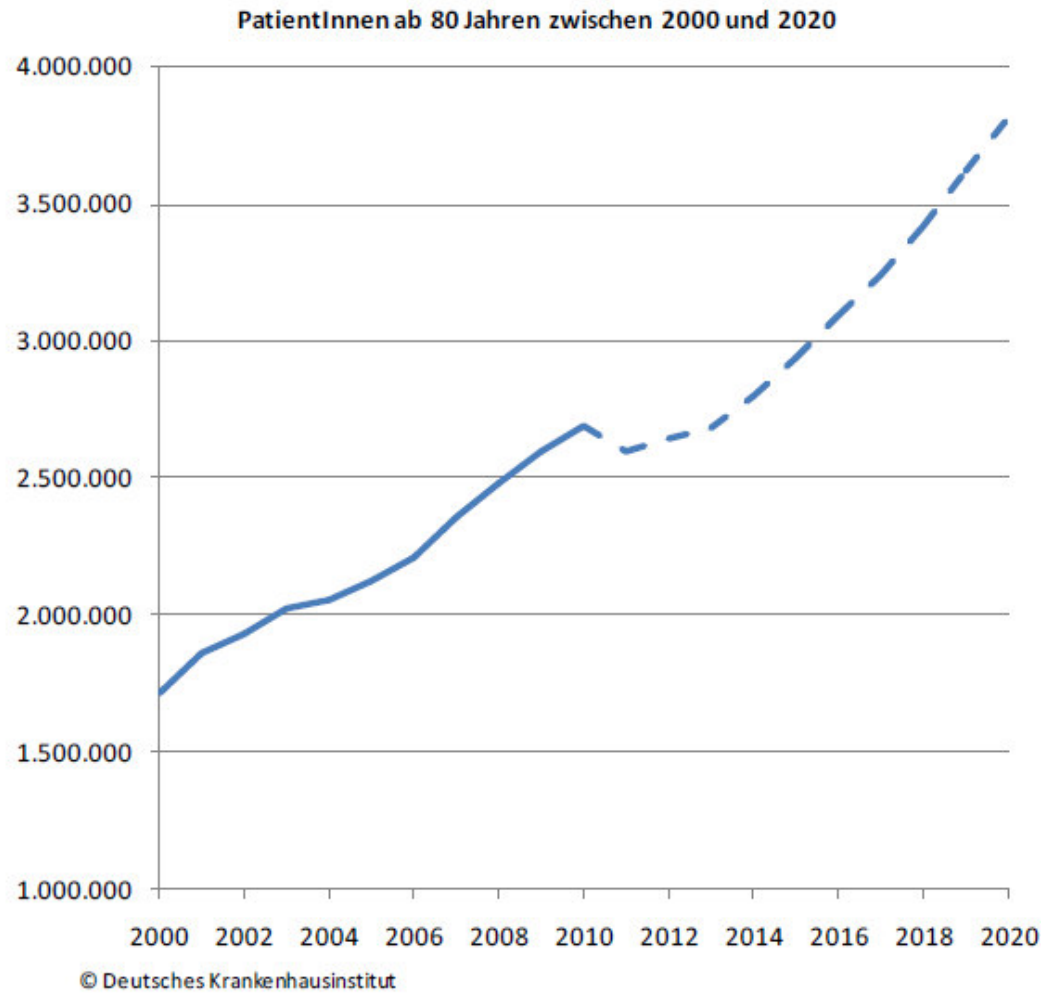


©Deutsches Krankenhausinstitut

Basis: 290 befragte Krankenhäuser

# Krankenhaus-Barometer 2012

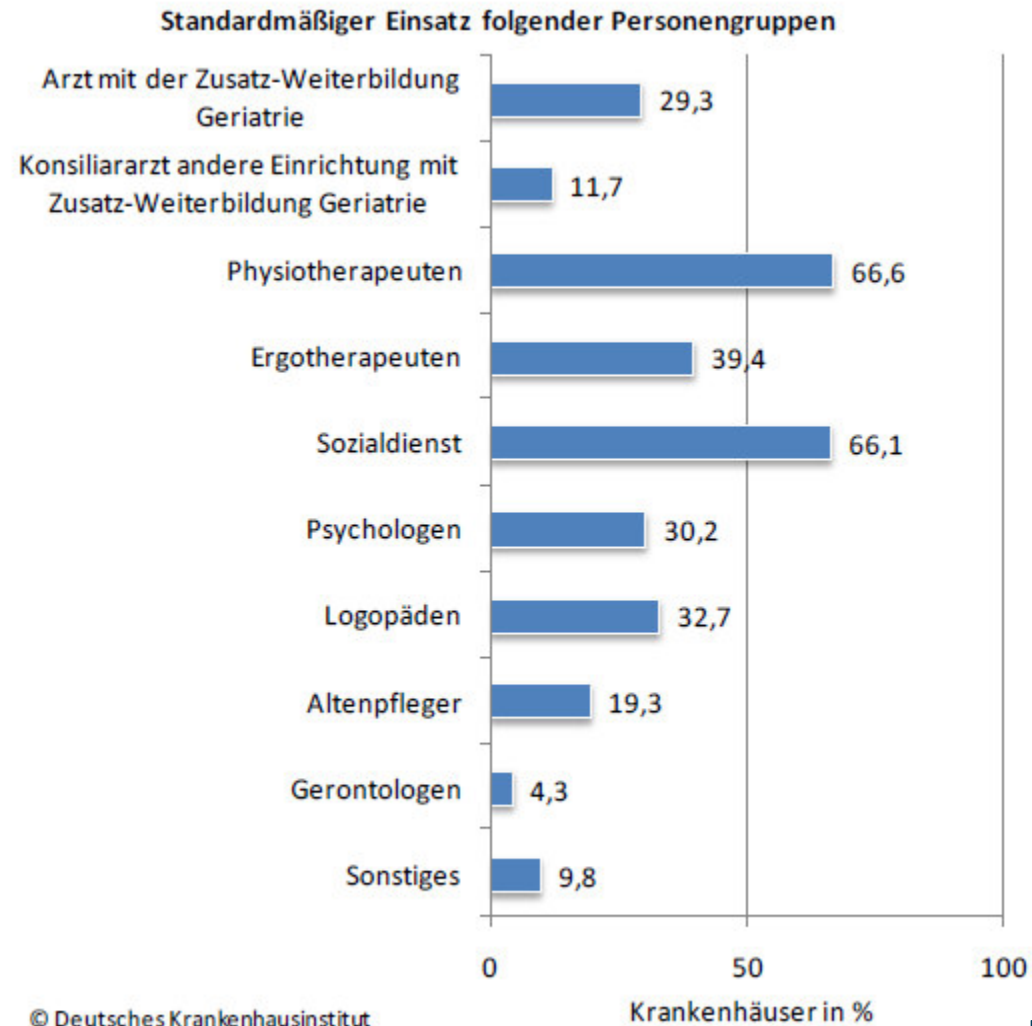
## Demografische Entwicklung



Basis: 245 befragte Krankenhäuser

# Krankenhaus-Barometer 2012

## Demografische Entwicklung

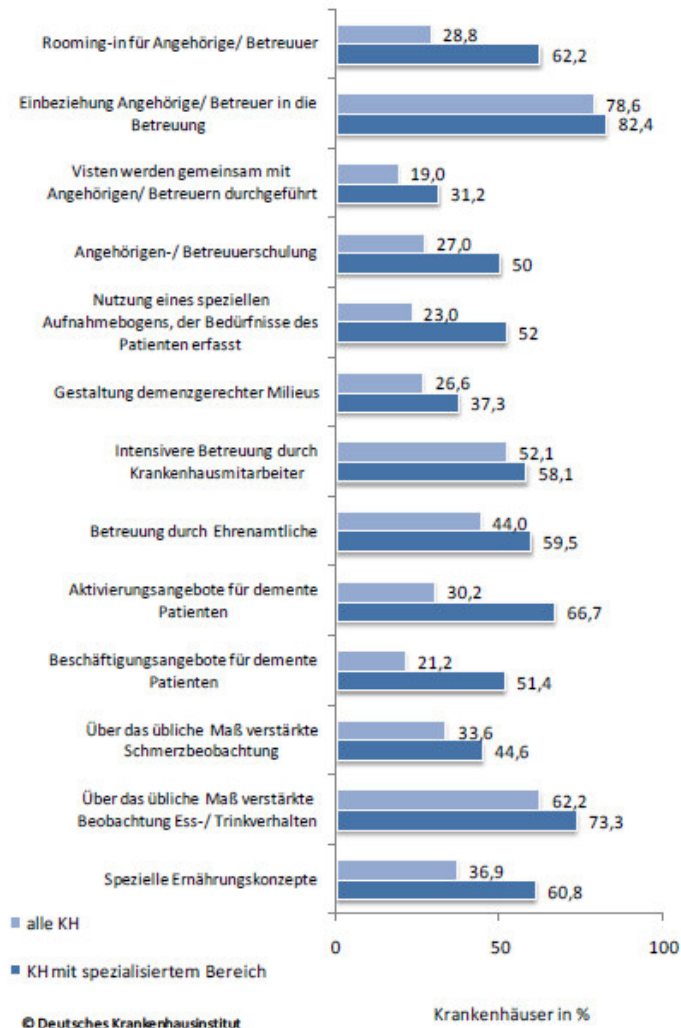


Basis: 245 befragte Krankenhäuser

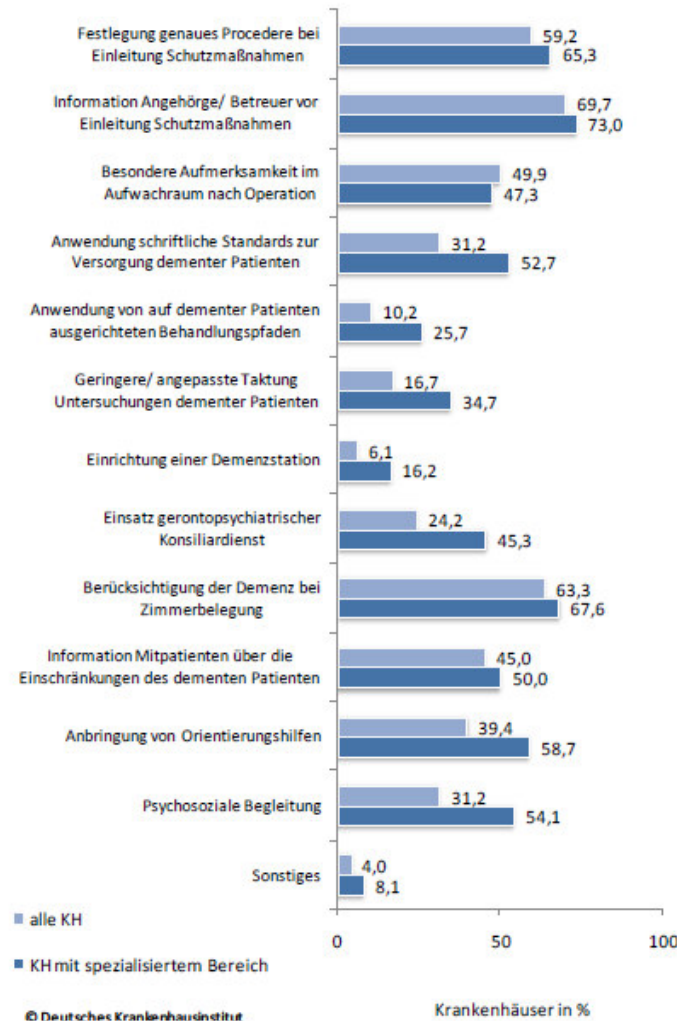
# Krankenhaus-Barometer 2012

## Demografische Entwicklung

Standardmäßiges Angebot von Maßnahmen für demente Patienten ab 80 Jahren



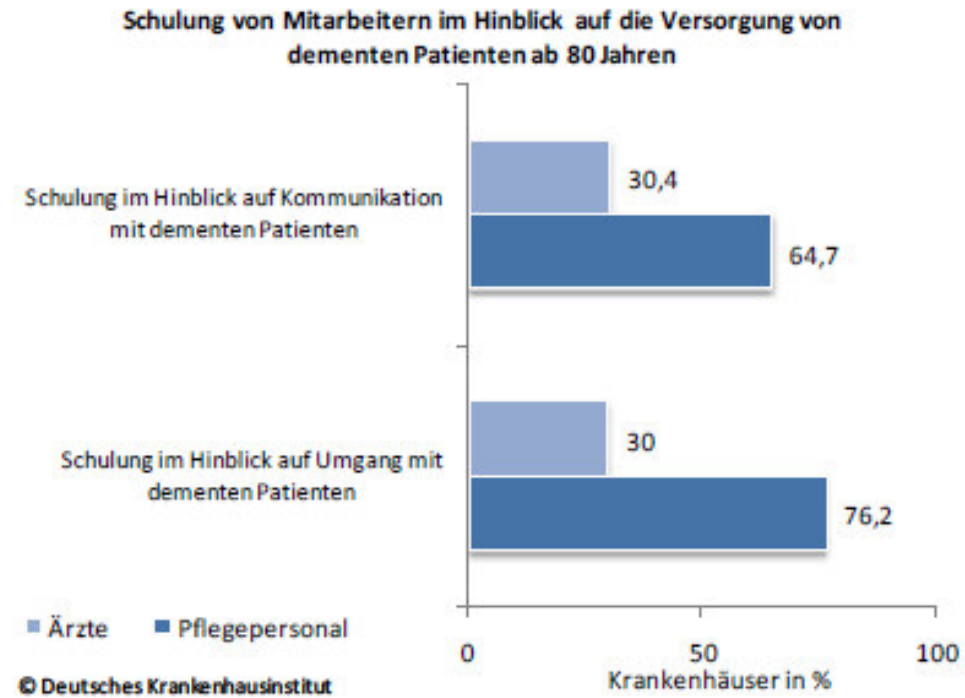
Standardmäßiges Angebot von Maßnahmen für demente Patienten ab 80 Jahren, Fortsetzung



Basis:  
245 befragte Krankenhäuser

# Krankenhaus-Barometer 2012

## Demografische Entwicklung



Basis: 245 befragte Krankenhäuser